

Limpieza y desinfección de equipos biomédicos

Ayudas Diagnósticas SURA

...

Como parte del protocolo de limpieza y desinfección, Ayudas Diagnósticas SURA implementó el producto Surfa Safe Premium de amplio espectro contra microorganismos para la limpieza y desinfección de los equipos biomédicos, teniendo en cuenta las recomendaciones de los proveedores para evitar daños en los equipos.



Esta espuma detergente y desinfectante a base de amonios cuaternarios se puede utilizar en equipos biomédicos clasificados como:

No críticos: está en contacto dejando la piel intacta o no entran en contacto con el paciente. Deben estar limpios y/o desinfectados de bajo nivel.

Semi críticos: está en contacto con mucosas o piel no intacta (sin penetrarla). Deben procesarse mediante desinfección del alto nivel o esterilización.

¿Cómo usar el Surfa Safe Premium?

- El Surfa Safe Premium viene en un frasco atomizador dispensador de espuma, ya preparado no requiere adicionar ningún otro elemento.
- Se debe retirar la válvula de seguridad al momento de su apertura y conservar en su envase original en un lugar fresco y seco (entre 5° y 35°).
- Después de abierto el producto puede durar hasta 2 años, siempre y cuando se sigan las recomendaciones establecidas en la fecha de caducidad del producto.
- Si el envase sufre daños en la válvula atomizador o en el frasco, se debe descartar el producto.

Recomendaciones para la limpieza y desinfección de Equipos biomédicos:

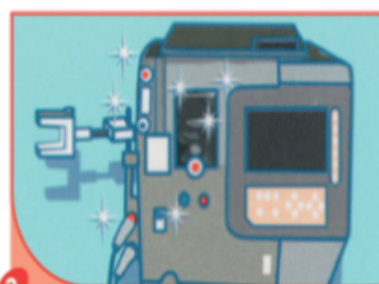
- Utilizar los elementos de protección personal:** guantes, tapabocas y realiza el adecuado lavado de manos después de la limpieza y desinfección de los equipos biomédicos.
- Toma un paño de tela no tejida o paño desechable:** puede humedecer y doblar el paño, posterior a esto aplicar con el atomizador la espuma sobre el paño (la cantidad de puf depende de la superficie que va a limpiar).
- Realice la limpieza del equipo:** de arriba hacia abajo, deje actuar el producto sobre el equipo 5 minutos como mínimo y continúe con la actividad de este. No requiere enjuague, evite que el producto se aplique directamente en el equipo ya que puede acumularse en ranuras o hendiduras y ocasionar daños en él.



1 Aplicar la espuma detergente desinfectante en la superficie que desee tratar o preferentemente en un material no tejido.



2 Repartir la espuma por la superficie que desee tratar. Respetar el tiempo de contacto indicado según la actividad antimicrobiana deseada.



3 Dejar secar. No aclarar (excepto para las superficies que estén en contacto con productos alimenticios, la piel o mucosas).

- El tiempo de contacto del producto con el equipo y su efectividad dependen del tipo de microorganismo patógeno que tiene el paciente o el equipo. **(ver protocolo de limpieza y desinfección de equipos biomédicos M-CAL009)**

Activo frente a	Normas	Tiempo de contacto
Bacterias	EN 1040, EN 13727, EN 13697	2 minutos
	Segundo EN 13727 sobre ERV, A. baumannii βLSE, E. coli OXA 48, E. cloacae OXA 48, K. pneumoniae OXA 48, SARM, Listeria monocytogenes, Salmonella enteridis	1 minuto
	Segundo EN 13697 sobre ERV, A. baumannii βLSE, E. coli OXA 48, E. cloacae OXA 48, SARM, Listeria monocytogenes, Salmonella enteridis	2 minutos
Levaduras	EN 1275, EN 13697	5 minutos
	EN 13624	2 minutos
Mohos	EN 1275, EN 13624, EN 13697	20 minutos
	Segundo EN 13624, EN 13697 sobre Aspergillus fumigatus y Tricophyton mentagrophytes	15 minutos
Virus	EN 14476 : Adenovirus, MNV	30 minutos
	Segundo EN 14476: sobre HIV-1, PRV (virus modelo HBV), BVDV (virus modelo HCV), Vacciniavirus*, HSV, Rotavirus, VRS	1 minuto
	Segundo EN 14476 : sobre Polyomavirus SV 40, Coronavirus	5 minutos